

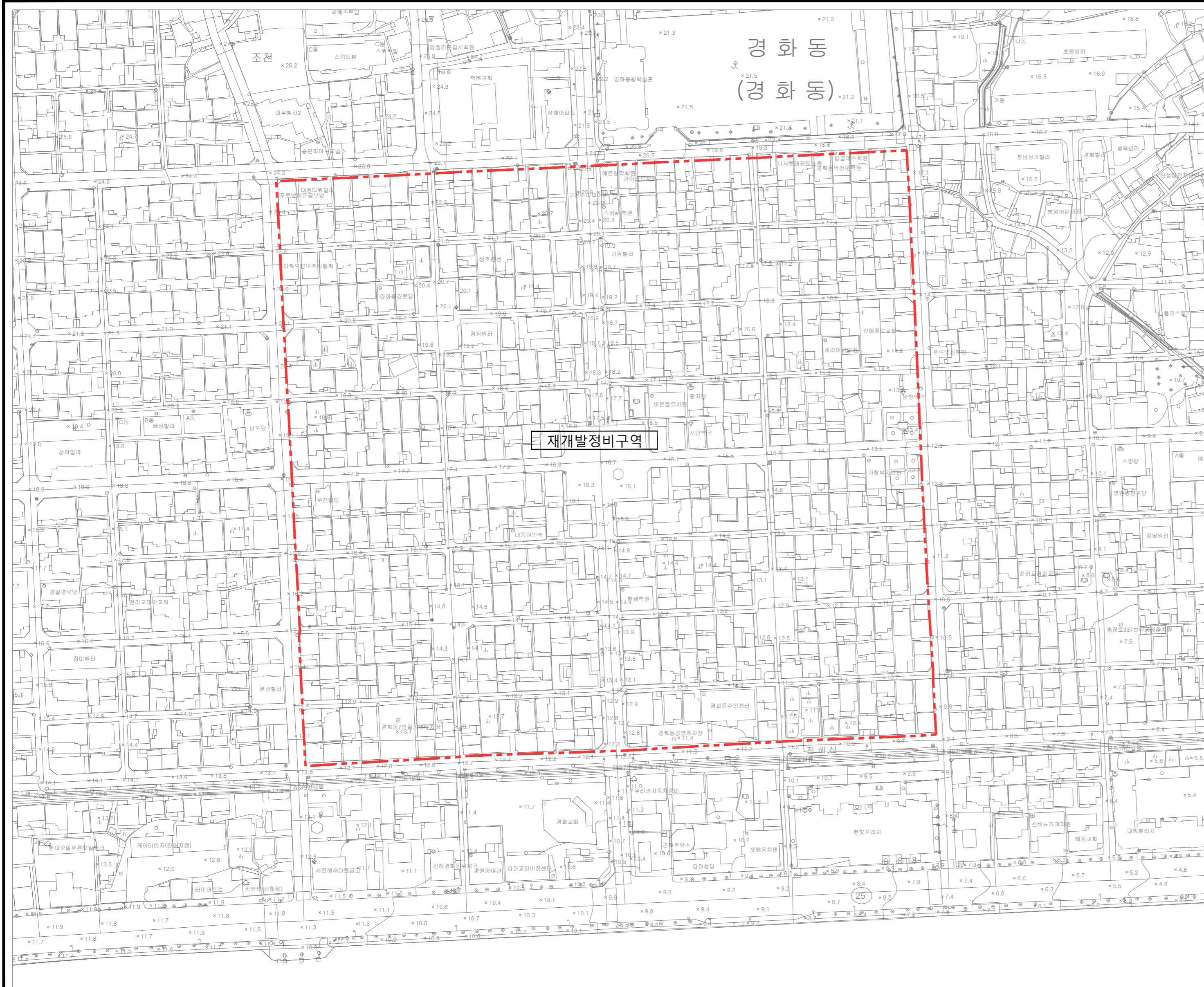
경화구역 재개발정비사업 시행을 위한 정비계획 변경지정

정비구역 결정(변경)도

■ 범례
 재개발정비구역

S = 1 : 1,500

0 50 100m 200m



구분	입안권자			결정권자	
	작성자	1차 확인자	2차 확인자	1차 확인자	2차 확인자
소속	(주)범한엔지니어링	창원시 도시재생과	창원시 도시재생과	창원시 도시재생과	창원시 도시재생과
직위	부사장	재개발담당	도시재생과장	재개발담당	도시재생과장
직명	도시계획기술사	지방시설주사	지방시설사무관	지방시설주사	지방시설사무관
성명	최인섭	박세권	김주엽	박세권	김주엽
확인인					