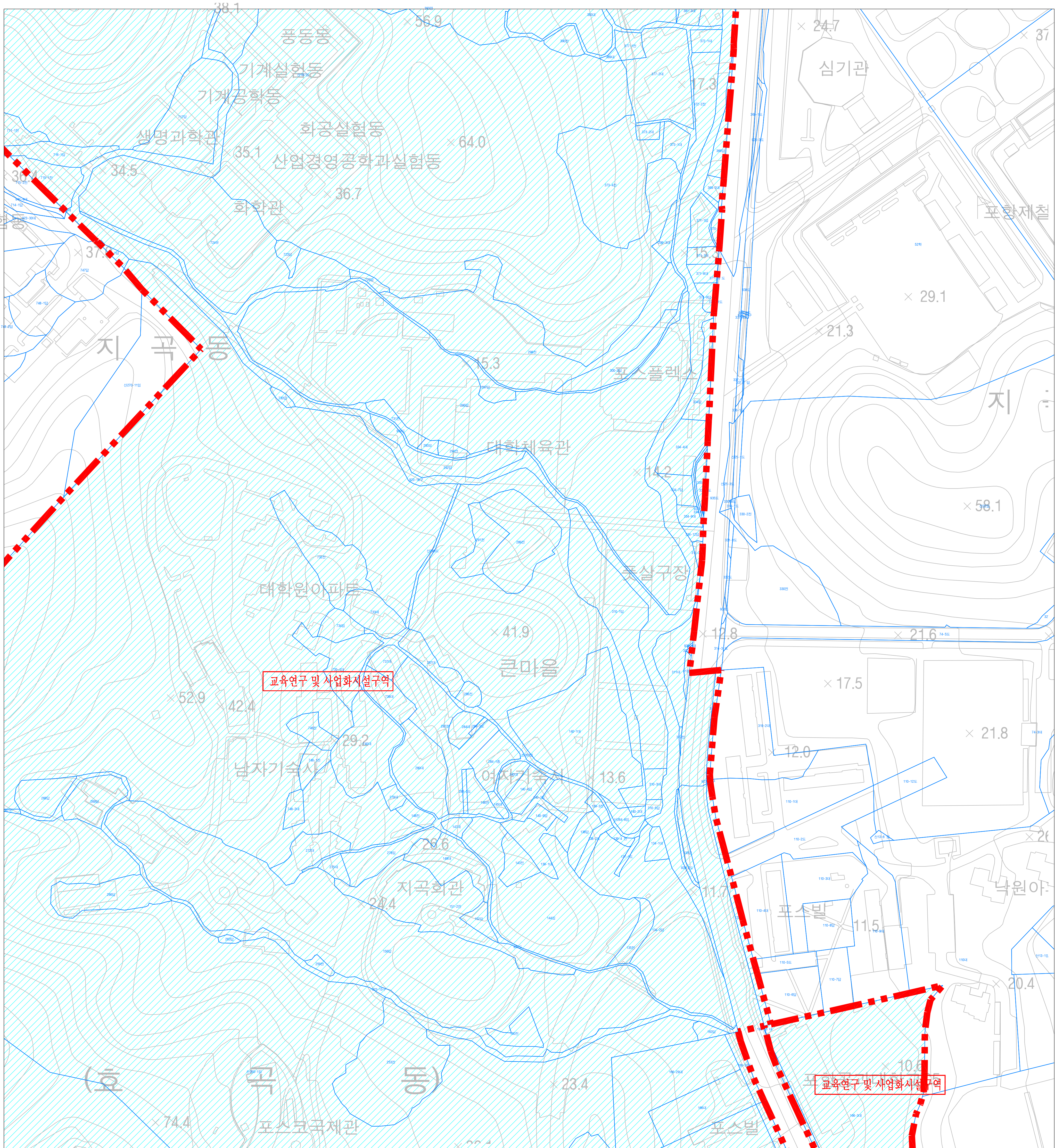


경북 포항 강소연구개발특구 지형 · 지적도 R&D/창업지구(포스텍)

04/06

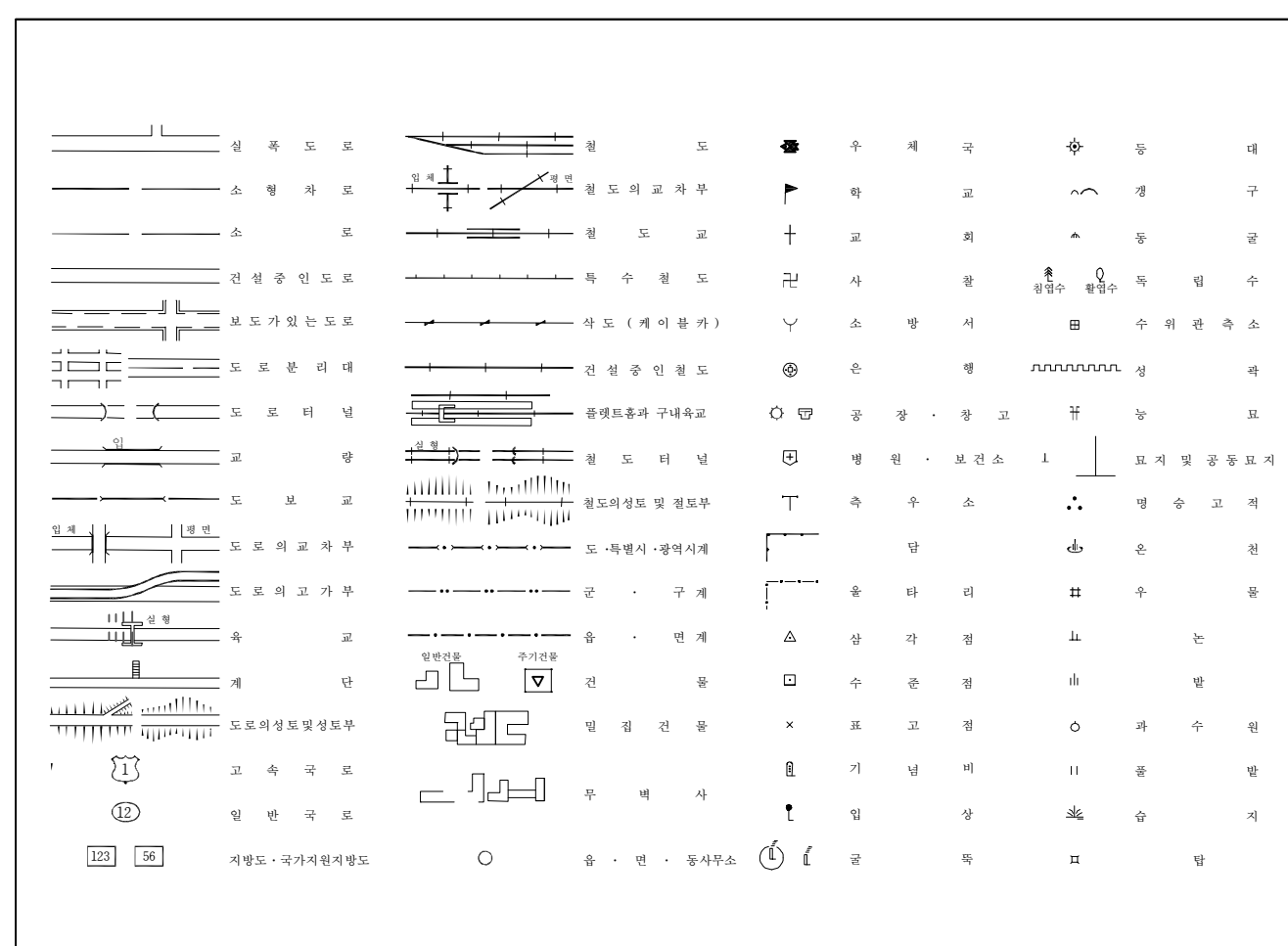


교육연구 및 사업화시설구역

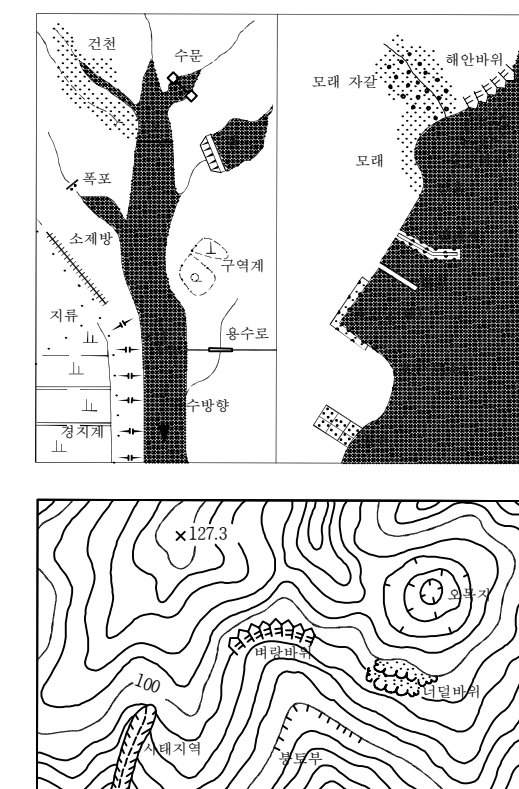
교육연구 및 사업화시설구역

축척 1:1,500

0 50 150 250



1. 축량의 기준은 세계측지계(ITRF2000, GRS80)
2. 투영은 횡단 메르카토르도법
3. 높이의 기준은 인천만의 평균해면
4. 등고선 간격은 주곡선 5m, 계곡선 25m
5. 본 지도에 의하여 측량할 수 없음



범례	
	경북 포항 강소연구개발특구 구역계
	지적선
	교육·연구 및 사업화 시설구역
	산업육성구역
	산업진흥구역
	특지구역

INDEX

포항	포항
083	084
포항	포항
093	094

경북 포항 강소연구개발특구

고시권자 : 과학기술정보통신부장관

고시번호 : 과학기술정보통신부 고시 제 2020 - 65호

고시일자 : 2020년 11월 일

작성자 : 경상북도지사

저작권 소유 및 발행자 : 과학기술정보통신부장관

비고

1. 이 자료는 신청한 자와 그 기관의 장은 국가지리정보보안 관리규정을 준수하여 관리하여야 함.
2. 본 도면의 지적자료는 국토교통부 국토이용정보체계 DB KRAS 자료임.
3. 해당도면은 당해 필지에 지정된 지역·지구 등의 지정여부를 확인하기 위한 참고도면으로서 법적 효력이 없고, 측량, 그 밖의 목적으로 상용할 수 없음.