



새로운 경기도 공정한 세상의 시작입니다

경기도보

제 6611 호

발행일 2020년 11월 9일
발행 경기도

새로운 경기 ▶ 공정한 세상

※ 도보는 공문으로서의 효력이 있습니다.

차 례

입법예고

○경기도입법예고제2020-80호 경기도성별영향평가조례시행규칙일부개정규칙안입법예고 2

의 회

○경기도의회공고제2020-423호 경기도체육진흥조례일부개정조례안 10

시군행정

- 평택시고시제2020-601호 평택(안중)도시계획시설(소로2-106호선)실시계획(변경)인가고시 17
- 평택시고시제2020-602호 평택(동부)도시계획시설(소로2-1호선)실시계획(변경)인가고시 24
- 광명시공고제2020-1881호 광명도시계획시설(도로:중로2-120호선)
사업실시계획(변경)인가사전열람공고 26
- 광주시고시제2020-587호 광주시송정공원민간공원조성특례사업도시
관리계획(용도지역)결정(변경)및지형도면승인고시 27
- 이천시고시제2020-250호 현방지구도시계획시설(소로3-151,소로3-154호선)
실시계획인가(변경)고시 28
- 오산시고시제2020-194호 오산도시계획시설사업(대로3-12호선의1개노선)
실시계획(변경)인가고시 30
- 하남시고시제2020-138호 지방하천(산곡천-창우지구)개수사업실시계획인가고시 43
- 포천시고시제2020-264호 도시계획시설결정실효및지형도면고시 53
- 포천시고시제2020-266호 도시계획시설(체육시설:라싸GC)사업시행자지정변경
및실시계획변경인가고시 59

포천시 고시 제2020-264호

도시계획시설결정 실효 및 지형도면 고시

1. 「국토의 계획 및 이용에 관한 법률」제48조 규정에 의하여 도시·군계획시설결정이 실효되었기에 같은 법 시행령 제42조에 따라 이를 고시하고 「토지이용규제 기본법」 제8조의 규정에 따라 지형도면을 고시합니다.
2. 관계도서는 포천시 도시정책과(☎ 031-538-2385)에 비치하고 이해관계인 및 일반인에게 보입니다.

2020.11. 9.
포 천 시 장

- 가. 실효일자: 2020. 11. 9.
나. 실효사유: 도시계획시설사업 미 시행
다. 도시·군계획시설 결정(변경)조서

■ 소홀도시지역

◎ 공간시설

가) 녹지 결정(변경) 조서

구분	도면표시 번호	시설명	시설의 종류	위치	면적(㎡)			최초 결정일	비 고
					기정	변경	변경후		
변경	38	녹지	완충녹지	소홀읍 송우리 59-8 일원	4,338	감)1,356	2,982	1996.12.30	

나) 녹지 결정(변경) 사유서

도면표시 번호	시설명	변경내용	변경사유
38	녹지	■면적축소 - 면적 : 4,338㎡→2,982㎡ 감)1,356㎡	■도시계획시설사업 미시행으로 인한 부분실효 (2020.7.1. 실효대상 누락분)

■ 가산도시지역

◎ 교통시설

가) 도로 결정(변경) 조서

구분	규모				가능	연장 (m)	기점	종점	사용 형태	주요 경과지	시설 결정일	비고
	등급	류별	번호	폭원 (m)								
기정	중로	2	가산2	15	집산 도로	499	가산면 방축리 12-3	가산면 방축리 188-1	일반 도로		2000-11-09	
변경	중로	2	가산2	15	집산 도로	402	가산면 방축리 12-3	가산면 방축리 189-2	일반 도로			

경 기 도 보

제6611호

2020. 10. 9. (월)

구분	규모				가능	연장 (m)	기점	종점	사용 형태	주요 경과지	시설 결정일	비고
	등급	류별	번호	폭원 (m)								
기정	중로	3	가산1	12	보조 간선 도로	816	가산면 마산리 399-17	가산면 마산리 465-5	일반 도로		2000-11-09	
변경	중로	3	가산1	12	보조 간선 도로	494	가산면 마산리 399-17	가산면 마산리 587-5	일반 도로			
기정	중로	3	가산2	12~ 15	보조 간선 도로	730	가산면 마산리 603-4	가산면 감암리 223-2	일반 도로		2000-11-09	
변경	중로	3	가산2	12~ 15	보조 간선 도로	273	가산면 마산리 603-4	가산면 감암리 199-6	일반 도로			
폐지	중로	3	가산4	12	집산 도로	311	가산면 마산리 431	가산면 마산리 456-1	일반 도로		2000-11-09	
폐지	소로	2	가산8	8	국지 도로	303	가산면 방축리 43-1	가산면 방축리 52	일반 도로		2000-11-09	
폐지	소로	2	가산9	8	국지 도로	509	가산면 방축리 114-1	가산면 방축리 71-1	일반 도로		2000-11-09	
폐지	소로	2	가산10	8	국지 도로	124	가산면 방축리 136-11	가산면 방축리 141-9	일반 도로		2000-11-09	
폐지	소로	2	가산14	9	집산 도로	183	가산면 방축리 146-16	가산면 방축리 148-9	일반 도로		2000-11-09	
폐지	소로	2	가산15	8	국지 도로	181	가산면 방축리 80-2	가산면 방축리 74-1	일반 도로		2000-11-09	
기정	소로	3	가산2	8	국지 도로	48	가산면 감암리 199-3	가산면 감암리 산 20-7	일반 도로		2000-11-09	
변경	소로	3	가산2	8	국지 도로	48	가산면 감암리 199-3	가산면 감암리 산 20-7	일반 도로			
폐지	소로	3	가산3	6	국지 도로	538	가산면 마산리 584-4	가산면 감암리 197-13	일반 도로		2000-11-09	
폐지	소로	3	가산4	6	국지 도로	82	가산면 마산리 606-1	가산면 감암리 산 21	일반 도로		2000-11-09	
폐지	소로	3	가산7	6	국지 도로	81	가산면 마산리 608-4	가산면 마산리 615	일반 도로		2000-11-09	
폐지	소로	3	가산9	6	국지 도로	252	가산면 마산리 589-2	가산면 마산리 422-1	일반 도로		2000-11-09	
폐지	소로	3	가산10	6	국지 도로	162	가산면 마산리 590-4	가산면 마산리 410-4	일반 도로		2000-11-09	
폐지	소로	3	가산12	6	국지 도로	164	가산면 마산리 409-10	가산면 마산리 419-1	일반 도로		2000-11-09	
기정	소로	3	가산14	6	국지 도로	230	가산면 마산리 402-16	가산면 마산리 427-10	일반 도로		2000-11-09	
변경	소로	3	가산14	6	국지 도로	138	가산면 마산리 402-16	가산면 마산리 425-2	일반 도로			
기정	소로	3	가산16	6	국지 도로	216	가산면 마산리 400-11	가산면 마산리 412-3	일반 도로		2000-11-09	
폐지	소로	3	가산20	6~7	국지 도로	298	가산면 방축리 71-2	가산면 방축리 58-4	일반 도로		2000-11-09	
폐지	소로	3	가산21	6	국지 도로	253	가산면 방축리 30-9	가산면 방축리 149-4	일반 도로		2000-11-09	

경 기 도 보

제6611호

2020. 10. 9. (월)

구분	규모				가능	연장 (m)	기점	종점	사용 형태	주요 경과지	시설 결정일	비고
	등급	류별	번호	폭원 (m)								
폐지	소로	3	가산22	6	국지 도로	134	가산면 방축리 144-17	가산면 방축리 148-13	일반 도로		2000-11-09	

나) 도로 결정(변경) 사유서

변경전 도로명	변경후 도로명	변경내용	변경사유
중로2-가산2	중로2-가산2	■ 노선축소 - 연장 : 499m→402m 감)97m	■ 도시계획시설사업 미시행으로 인한 부분실효
중로3-가산1	중로3-가산1	■ 노선축소 - 연장 : 816m→494m 감)322m	■ 도시계획시설사업 미시행으로 인한 부분실효
중로3-가산2	중로3-가산2	■ 노선축소 - 연장 : 730m→273m 감)457m	■ 도시계획시설사업 미시행으로 인한 부분실효
중로3-가산4	-	■ 노선폐지	■ 도시계획시설사업 미시행으로 인한 실효
소로2-가산8	-	■ 노선폐지	■ 도시계획시설사업 미시행으로 인한 실효
소로2-가산9	-	■ 노선폐지	■ 도시계획시설사업 미시행으로 인한 실효
소로2-가산10	-	■ 노선폐지	■ 도시계획시설사업 미시행으로 인한 실효
소로2-가산14	-	■ 노선폐지	■ 도시계획시설사업 미시행으로 인한 실효
소로2-가산15	-	■ 노선폐지	■ 도시계획시설사업 미시행으로 인한 실효
소로3-가산2	소로3-가산2	■ 가각부 조정	■ 도시계획시설사업 미시행으로 인한 부분실효
소로3-가산3	-	■ 노선폐지	■ 도시계획시설사업 미시행으로 인한 실효
소로3-가산4	-	■ 노선폐지	■ 도시계획시설사업 미시행으로 인한 실효
소로3-가산7	-	■ 노선폐지	■ 도시계획시설사업 미시행으로 인한 실효
소로3-가산9	-	■ 노선폐지	■ 도시계획시설사업 미시행으로 인한 실효
소로3-가산10	-	■ 노선폐지	■ 도시계획시설사업 미시행으로 인한 실효
소로3-가산12	-	■ 노선폐지	■ 도시계획시설사업 미시행으로 인한 실효
소로3-가산14	소로3-가산14	■ 노선축소 - 연장 : 230m→138m 감)92m	■ 도시계획시설사업 미시행으로 인한 부분실효
소로3-가산20	-	■ 노선폐지	■ 도시계획시설사업 미시행으로 인한 실효
소로3-가산21	-	■ 노선폐지	■ 도시계획시설사업 미시행으로 인한 실효
소로3-가산22	-	■ 노선폐지	■ 도시계획시설사업 미시행으로 인한 실효

경 기 도 보

제6611호

2020. 10. 9. (월)

2) 공간시설

◎ 공원

가) 공원 결정(변경) 조서

구분	도면 표시 번호	시설명	시설의 세분	위치	면적(㎡)			시설 결정일	비고
					기정	변경	변경후		
폐지	17	마산공원	어린이공원	가산면 마산리 455-1일원	1,878	감) 1,878	-	2000-11-09	
폐지	37	화봉공원	근린공원	가산면 방축리 산16-1일원	115,940	감) 115,940	-	2000-11-09	

나) 공원 결정(변경) 사유서

도면 표시 번호	시설명	변경내용	변경사유
17	마산공원	■폐지	■도시계획시설사업 미시행으로 인한 실효
37	화봉공원	■폐지	■도시계획시설사업 미시행으로 인한 실효

■ 비도시지역

◎ 방재시설

가) 하천 결정(변경) 조서

구분	도면 표시 번호	시설명	시설의 세분	위치			연장 (km)	폭원 (m)	면적 (㎡)	시설 결정일	비고
				기점	종점	주요 경과지					
폐지	23	하천	지방하천 (우금천)	가산면 우금리 697-5	가산면 감암리 438-1	-			336,897	2000-11-09	
폐지	24	하천	지방하천 (금현천)	가산면 금현리 461-1	가산면 마산리 800-14	-			206,620	2000-11-09	

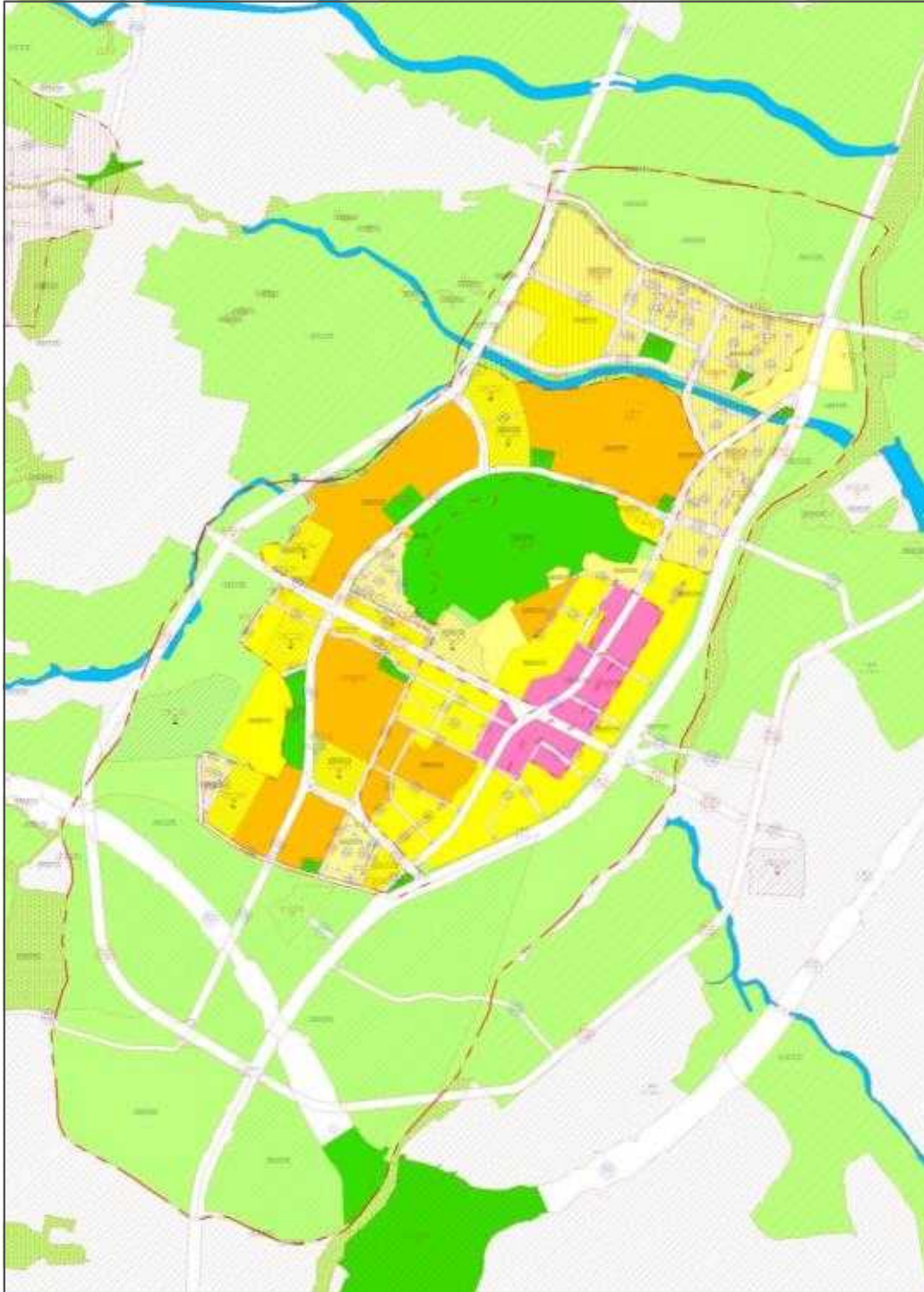
나) 하천 결정(변경) 사유서

도면 표시번호	시설명	변경내용	변경사유
23	하천(우금천)	■폐지	■도시계획시설사업 미시행으로 인한 실효
24	하천(금현천)	■폐지	■도시계획시설사업 미시행으로 인한 실효

라. 지형도면: 붙임 참조

[붙임] 도시계획시설결정 실효 및 지형도면

<소흘도시지역>



<가산도시지역>

