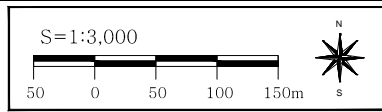
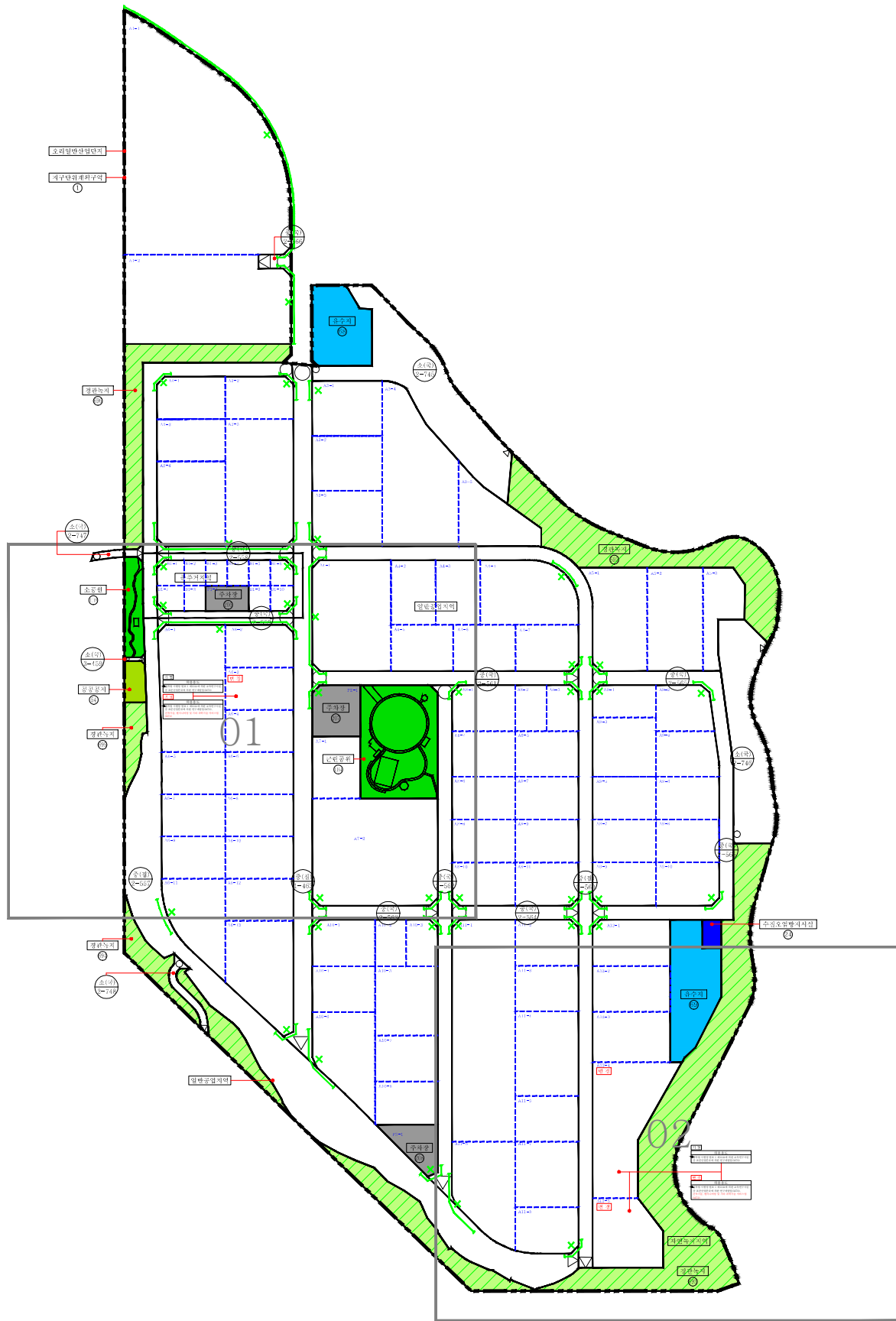


# 오리일반산업단지 산업단지계획(변경) 지형도면고시도(총괄도)



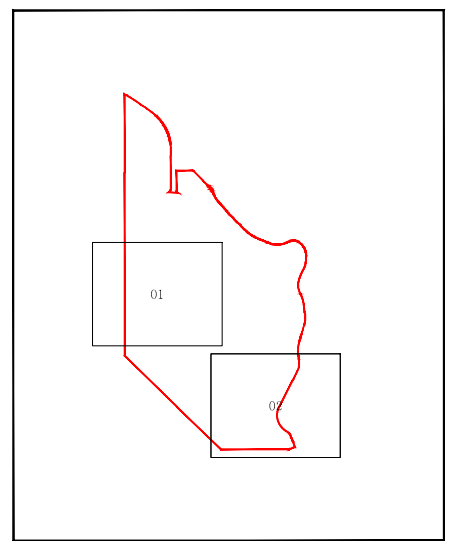
본 고시도는 오리일반산업단지구역 내 변경 및 폐지부분에 한하여 유효함.  
변경 및 폐지 없는 부분은 기정과 동일함.

## 범례

- 오리일반산업단지, 지구단위계획구역(변경없음)
- 변경
- 기정
- 폐지
- 가구선(기정)
- 가구선(변경)
- 획지선(기정)
- 획지선(변경)
- 차량출입불허구간

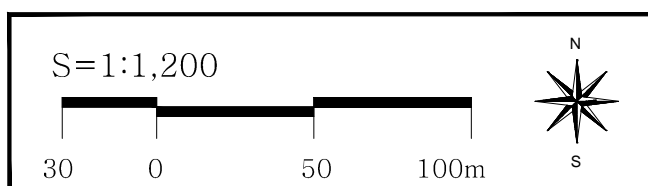
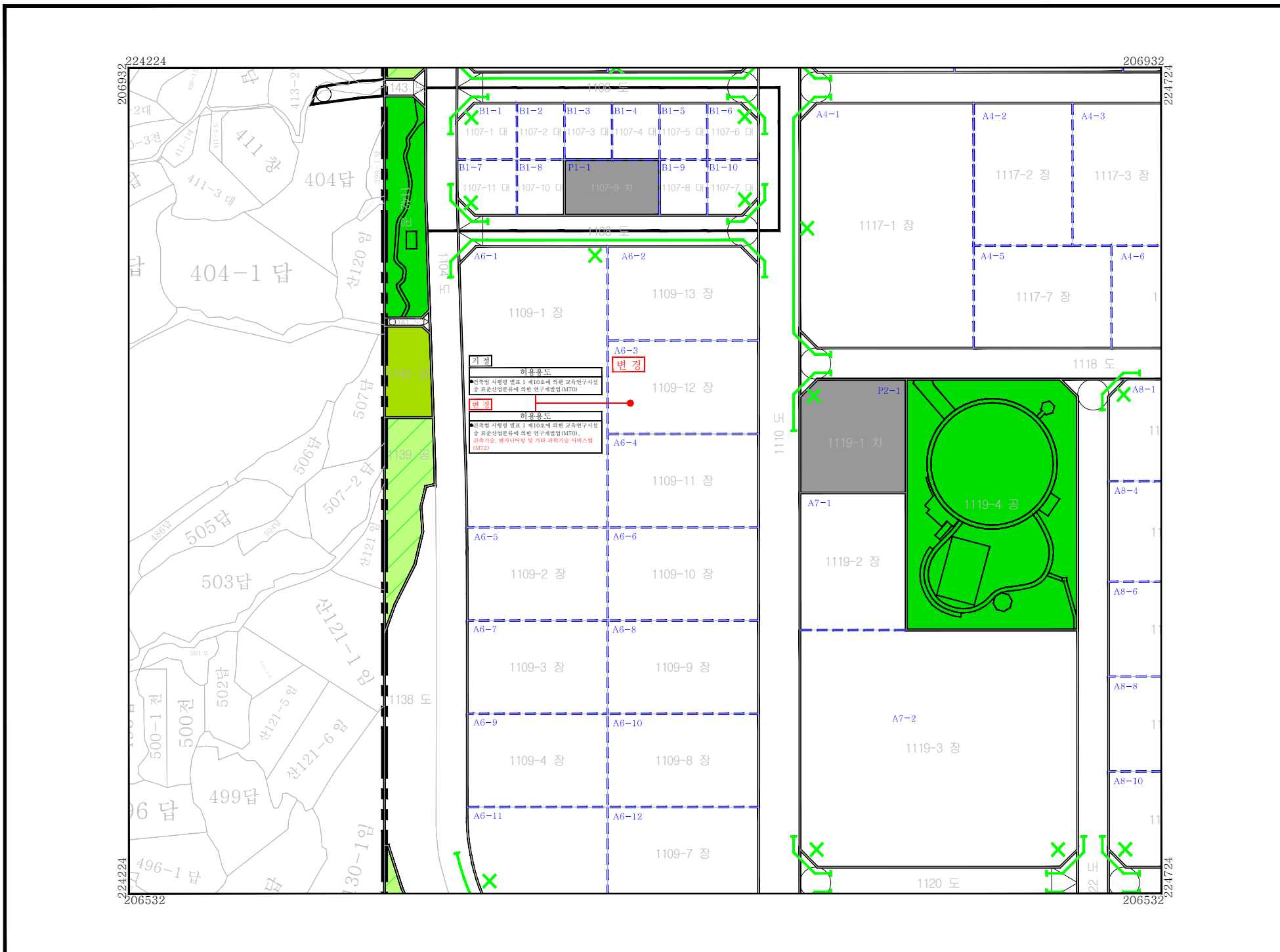
지정권자 : 부산광역시  
 지정일자 : 2020년 10월 21일  
 고시년도 : 2020년 10월 21일  
 고시번호 : 부산광역시 고시 제2020 - 396호  
 작성년월일 : 2020년 10월 21일  
 저작권소유 및 발행자 : 부산광역시

## 색인도



# 오리일반산업단지 산업단지계획(변경) 지형도면고시도

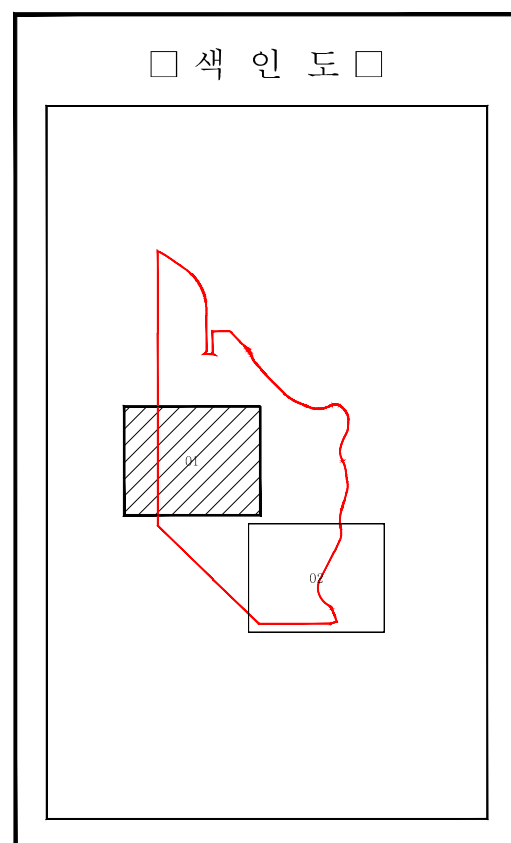
도엽번호 : 01



본 고시도는 오리일반산업단지구역 내 변경 및 폐지부분에 한하여 유효함.  
변경 및 폐지 없는 부분은 기정과 동일함.

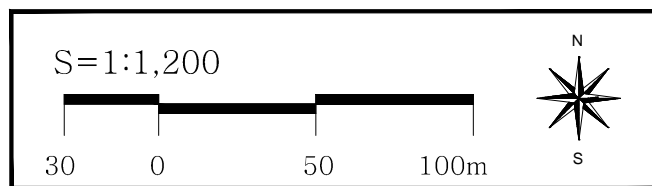
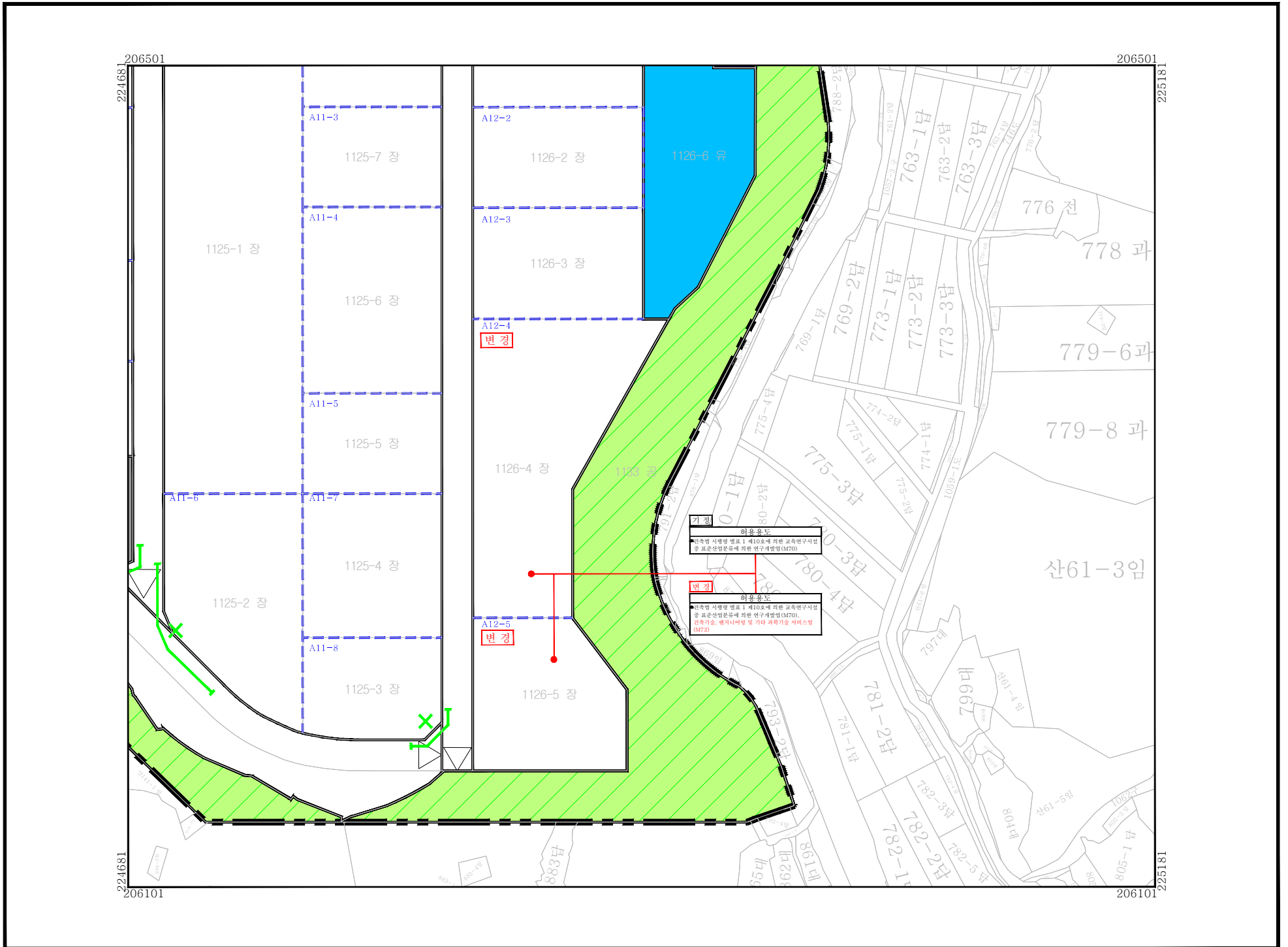
범례	
	오리일반산업단지, 지구단위계획구역
	변경
	기정
	폐지
	가구선(기정)
	가구선(변경)
	획지선(기정)
	획지선(변경)
	가구 및 획지번호(기정)
	가구 및 획지번호(변경)
	차량출입불허구간
	지적선
	공원
	경관녹지
	공공공지
	주차장
	유수지
	수질오염방지시설

지정권자 : 부산광역시장  
 지정일자 : 2020년 10월 21일  
 고시년도 : 2020년 10월 21일  
 고시번호 : 부산광역시 고시 제2020 - 396호  
 작성년월일 : 2020년 10월 21일  
 저작권소유 및 발행자 : 부산광역시장



# 오리일반산업단지 산업단지계획(변경) 지형도면고시도

도엽번호 : 02



본 고시도는 오리일반산업단지구역 내 변경 및 폐지부분에 한하여 유효함.  
변경 및 폐지 없는 부분은 기정과 동일함.

범례	
	오리일반산업단지, 지구단위계획구역
	변경
	기정
	폐지
	가구선(기정)
	가구선(변경)
	획지선(기정)
	획지선(변경)
	가구 및 획지번호(기정)
	가구 및 획지번호(변경)
	차량출입불허구간
	지적선
	공원
	경관녹지
	공공공지
	주차장
	유수지
	수질오염방지시설

지정권자 : 부산광역시장  
 지정일자 : 2020년 10월 21일  
 고시년도 : 2020년 10월 21일  
 고시번호 : 부산광역시 고시 제2020 - 396호  
 작성년월일 : 2020년 10월 21일  
 저작권소유 및 발행자 : 부산광역시장

